

Logo za memorandum i racun 22221.jpg

SEVER



Napomena:

- Sve dimenzije proveriti i uskladiti prema zatečenom stanju od strane izvođača
- Format crteža: A3 (42,0x29,7cm)
- Dimenzije su u centimetrima

PRIZEMLJE

HODNIK SA STEPENIŠTEM: 7.01

STAN 3:
Predsoblje 2.23
Dnevni boravak sa trpezarijom 11.46
Kuhinja 2.92
Soba 6.28
Kupatilo 2.76
Terasa 1.86

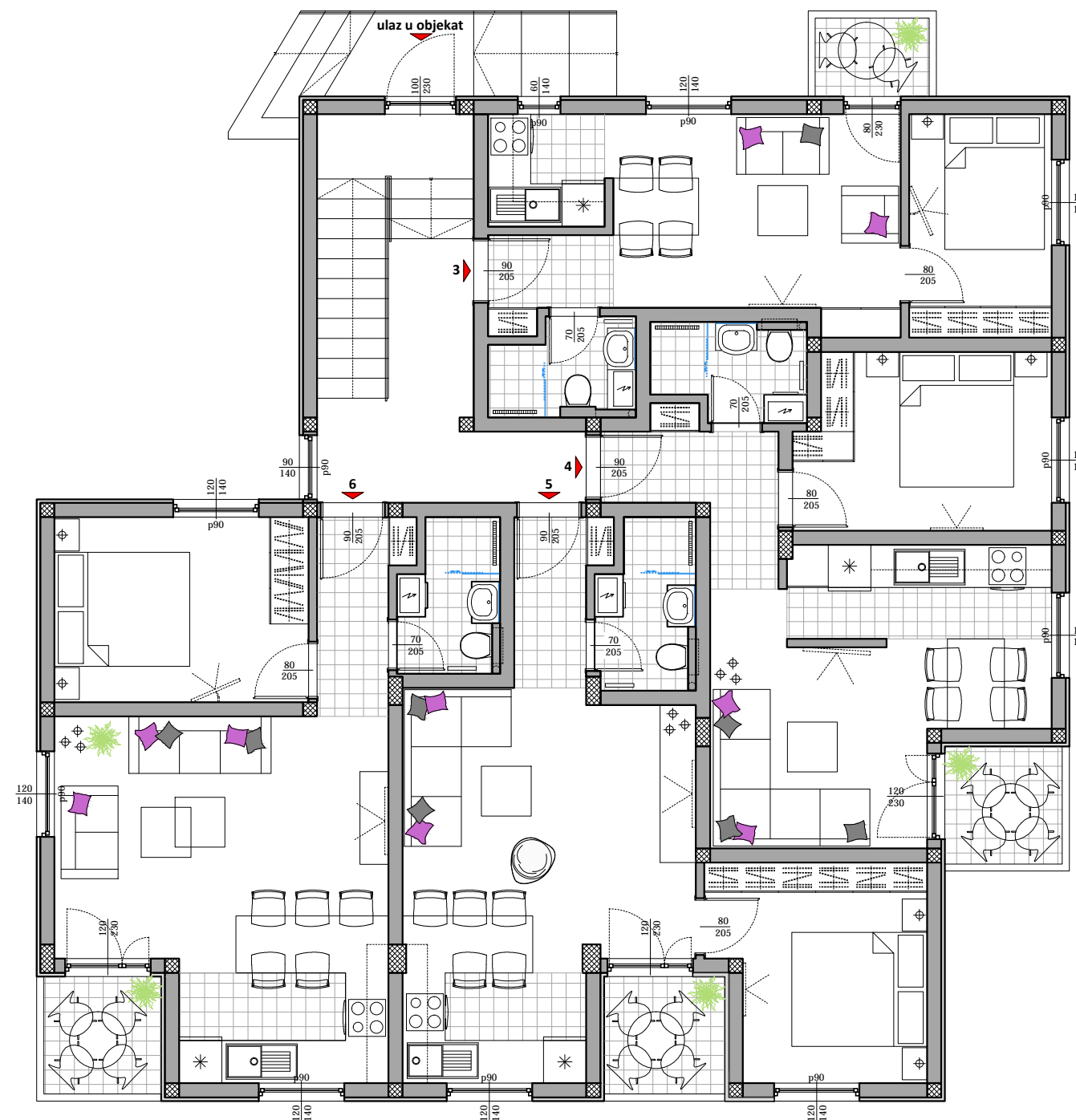
STAN 4:
Predsoblje 4.72
Dnevni boravak sa trpezarijom 12.88
Kuhinja 2.94
Soba 8.68
Kupatilo 2.76
Terasa 2.72

STAN 5:
Predsoblje 2.76
Dnevni boravak sa trpezarijom 15.90
Kuhinja 3.89
Soba 8.75
Kupatilo 2.82
lođa 2.80

STAN 6:
Predsoblje 3.07
Dnevni boravak sa trpezarijom 16.54
Kuhinja 4.44
Soba 9.28
Kupatilo 2.76
Terasa 2.72

HODNIK SA STEPENIŠTEM 12.70
STAN 3 27.51
STAN 4 34.70
STAN 5 36.92
STAN 6 38.81

UKUPNA NETO POVRŠINA: 150.64
UKUPNA BRUTO POVRŠINA: 180.37



OBJEKAT: STAMBENI OBJEKAT / Kategorija:B / Klasa:112221
INVESTITOR: Danijela Naunović PR / građevinska radnja
LOKACIJA: K.P. 4577/59 / K.O. Čajetina / Zlatibor
OZNAKA PROJEKTA: PROJEKAT ARHITEKTURE/ENTERIJERA
PROJEKTANTI: Bojan Stanojević , dipl.inž.arh.
Ana Milošević , dipl.inž.arh.
NAZIV CRTEŽA: OSNOVA PRIZEMLJA R 1:75
OZNAKA CRTEŽA: ARH - 11 (predlog 1)